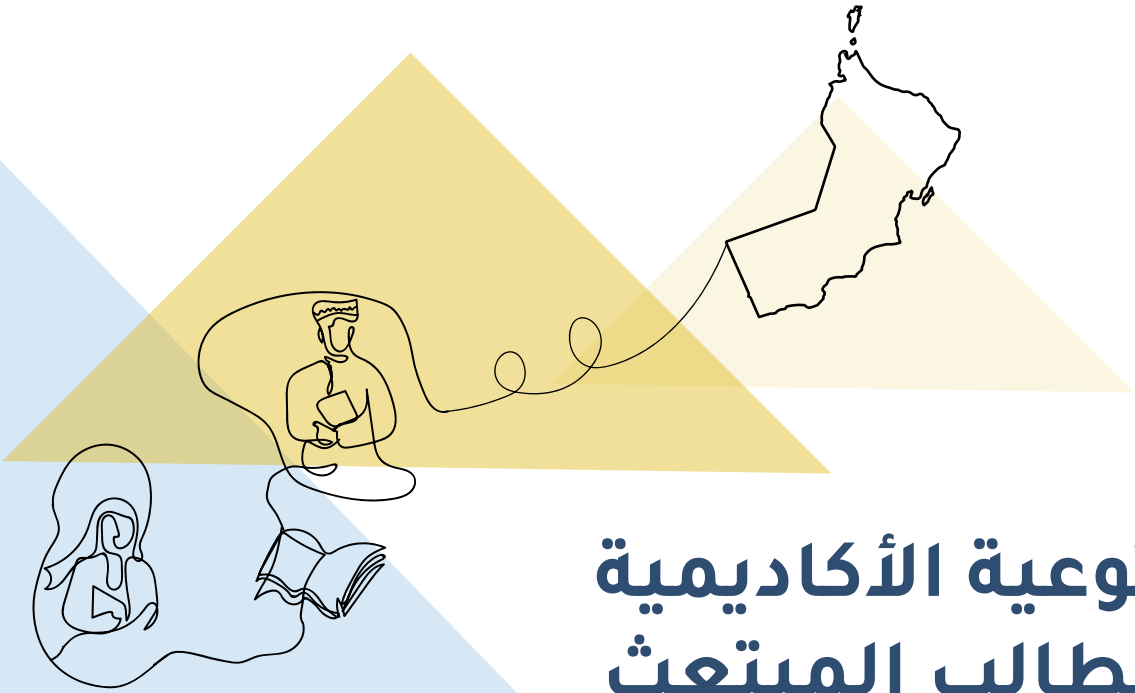




وزارة التعليم العالي
والبحث العلمي والابتكار



التوعية الأكاديمية للتألم المبتعث

2024/2023

www.moheri.gov.om



Oman Ministry of
Higher Education



@omanmohe



@omanmohe



Ministry of
Higher Education

كيف يتم احتساب المدة القانونية لبعثة الطالب الدراسية ؟

برنامج اللغة الإنجليزية:

- يمنح الطالب مدة عام أكاديمي واحد كحد أقصى لدراسة المرحلة التأسيسية (برنامج اللغة).
- إذا لم يحقق الطالب المستوى المطلوب في ذلك العام، ستقوم الوزارة بتجميد بعثته لمدة لا تزيد عن عام، يقوم من خلالها برفع مستواه في اللغة للمستوى المطلوب في مؤسسته للالتحاق بالبرنامج الأكاديمي وذلك على نفقته الخاصة وإذا لم يحقق ذلك يفقد مقعده الدراسي.

البرنامج الأكاديمي:

- تحدد مدة البعثة الدراسية للطالب وفقاً للقبول الصادر من المؤسسة التعليمية المبتعث إليها، والبرنامج المبتعث إليه.
- على الطالب إرفاق نسخة من (القبول المبدئي) الحاصل عليه بملفه الإلكتروني أثناء فتح الملف الإلكتروني (عند التسجيل بموقع الوزارة) أو من خلال خاصية (إرفاق مستندات إضافية) بعد التسجيل .



ماهي الملاحظة الاكاديمية؟

يعتبر الطالب واقع تحت الملاحظة الأكاديمية في حالة تدني المستوى الأكاديمي وفق النظام المتبع لدى المؤسسة التعليمية وفي حالة عدم التمكن من تحسين الوضع الأكاديمي يتم إنهاء البعثة الدراسية.

يجب على الطالب الرجوع إلى المشرف الأكاديمي لمتابعة تحصيله العلمي ومدى سير بعثته الدراسية، حيث يعد المشرف هو المرجع الأساسي للطالب في جميع الحالات الأكاديمية.

نصائح للطالب المبتعث

أهمية الالتزام بالحضور

- يجب على الطالب الالتزام بالحضور وفقاً للنظام المعتمد بالمؤسسة التعليمية
- و ينذر الطالب في حال غيابه بدون عذر مقبول من قبل المؤسسة التعليمية على أن ترسل نسخة من الإنذار للدائرة المختصة بالوزارة وولي أمر الطالب ، وقد يؤدي ذلك إلى حرمانه من الاختبارات النهائية وبالتالي الرسوب.

متى يتم إنهاء البعثة الدراسية؟

- إذا تخلف الطالب عن الالتحاق بالدراسة.
- إذا تبين قيامه بمخالفة الأنظمة واللوائح والأسس المتبعة في هذا الشأن.
- إذا فصل من المؤسسة التعليمية الملتحق بها.
- إذا رسب الطالب بصورة متكررة في المستوى التأسيسي أو الأكاديمي رسوباً لا يمكنه من التخرج في الموعد المحدد حتى في حال التمديد.
- ممارسته سلوك يخالف ميثاق الطالب العماني.

